

# Trans-nodální embolizace u pooperačních lymfokél

Theodor Adla, Patrik Turza  
Pracoviště zobrazovacích metod IKEM



# DEKLARACE KONFLIKTU ZÁJMŮ

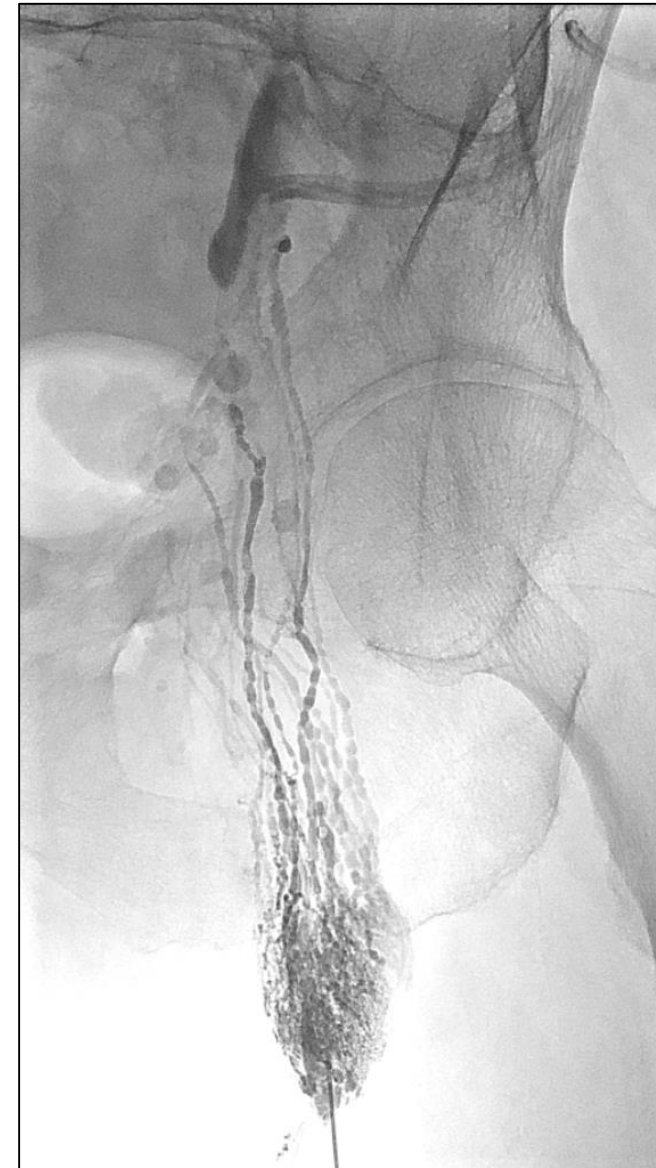
	Nemám konflikt zájmů	Mám konflikt zájmů	Specifikace konfliktu (vyjmenujte subjekty, firmy či instituce, se kterými Vaše spolupráce může vést ke konfliktu zájmů)
Zaměstnanecký poměr	Ne		
Vlastník / akcionář	Ne		
Konzultant	Ne		
Přednášková činnost	Ne		
Člen poradních sborů (advisory boards)	Ne		
Podpora výzkumu / granty	Ne		
Jiné honoráře (např. za klinické studie či registry)	Ne		

# Pooperační lymfokéla

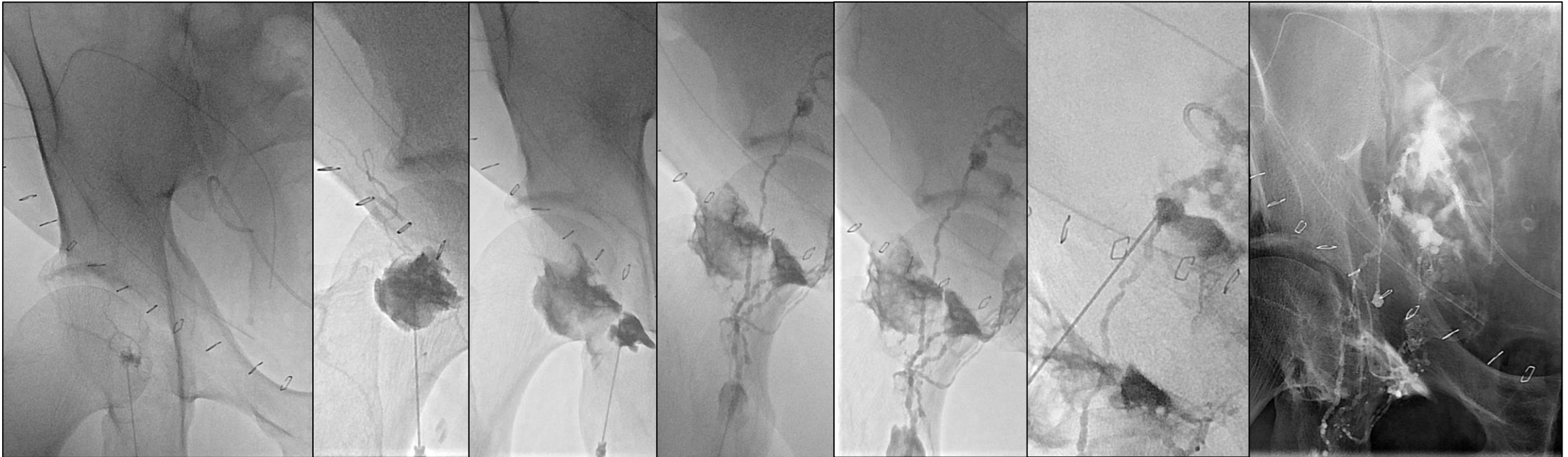
- Pseudocystický útvar vyplněný lymfou (v oblasti třísla ještě čirá proti lymfě ze střeva)
- Vznik: operační technika, imunosuprese, rejekční epizoda či další medikamentózní terapie
- Incidence: relativně vysoká, ale málokdy klinicky významné
  - Cévní výkony v třísle 1,5 - 6,4%
  - VA-ECMO 16%
  - Tx ledviny 41 %
- Klinický obraz: velmi variabilní (zcela asymptomatického průběhu, tlak, bolest, píštěl, selhání štěpu u Tx ledviny)
- Diagnostika: sono, CT, aspirace
- Terapie: aspirace, perkutánní sklerotizace, zevní drenáž, drenáž na peritoneum, embolizace

- Prezentovat naše zkušenosti s perkutánní trans-nodální terapií těchto lézí
  
- Červen 2022 – březen 2023
- 24 výkonů u 19 pacientů (70 +/- 11, 49 – 90 let)
- Indikace k výkonu
  - Operace v třísle 19
  - Tx ledviny 3
  - St. p. vyjmutí Tx ledviny 2

- Na angio-intervenčním sále
- Punkce lymfatické uzliny (LU) pod UZ kontrolou 21 nebo 22G jehlou
- K primárnímu zobrazení byla použita vodná JKL mimo jednoho případu, kdy byl použit přímo Lipiodol
- Embolizace
  - Směs Lipiodol Histoacryl / Glubran 2 (v poměru 7:1-10:1).
  - Pouze Lipiodolem



- IV. transplantace kadaverózní ledviny, 8 dní po Tx ledviny, nadále vyšší odpady do drénu 600 ml/den v.s. charakteru lymfokély
- Výkon: Lymfografie postupně 4 LU, zobrazen leak, embolizace Lipiodol + Histoacryl



- Výsledek: za 4 dny pokles odpadů na 200 ml/den. Odstraněn drén. Dále bez odpadu, na UZ bez významné retence (místy zahuštěný lem šíře do 15 mm).

- Počet punktovaných LU
  - 1 LU 12
  - 2 LU 8
  - 3 LU 3
  - 4 LU 1
- Extravazace
  - Prokázána 15
  - Suspektní 3
  - Neprokována 6
- Embolizace
  - Směs Lipiodol + Histoacryl / Glubran 15
  - Lipiodol 9
- Výsledek
  - Kompletní regrese 11
  - Částečná regrese 6
  - Neúspěch 7
- Z podstatných komplikací se vyskytl dvakrát výrazný lymfedém a jedenkrát mírný lymfedém dolní končetiny.

- Trans-nodální inguinální lymfografie je metodou, která může zobrazit místo extravazace z lymfatického systému
- Embolizace měla u 71 % případů úplný či alespoň částečný účinek
- Rizikem výkonu je lymfedém příslušné dolní končetiny